



## Bote transporte 180D Ref: BTD18AURL

### Descripción

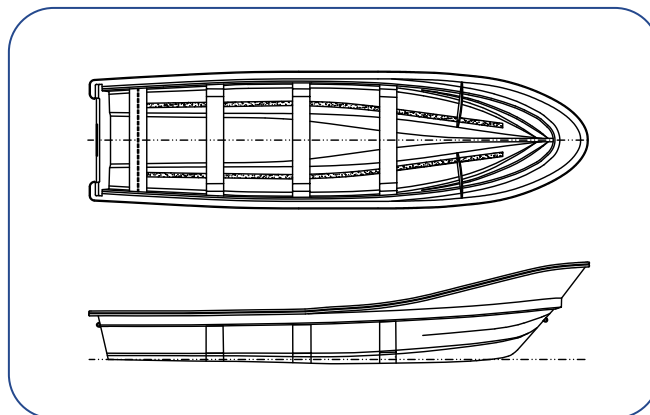
El BOTE TRANSPORTE 180D es una embarcación de transporte para zonas costeras, una excelente opción precio – beneficio que se adapta a la mayoría de las tareas requeridas por los usuarios, con capacidad hasta de 770 kilos. Requiere bajas motorizaciones gracias al excelente diseño de su casco.

### Equipo Estándar

- 1 Casco en P.R.F.V con pintura exterior blanca e interior gris, con puntos grises en el fondo.
- 3 Costillas en P.R.F.V.
- 1 Tabique en madera ubicado en popa forrado en P.R.F.V con desagüe.
- 1 Asiento para piloto en madera forrada en P.R.F.V ubicado en popa.
- 3 Tornillos de ojo de 3/8" en acero inoxidable.
- 1 Placa transom en aluminio doblada y perforada.
- 1 Protector espejo en P.R.F.V para un motor.
- 1 Kit tapón palanca.

### Accesorios opcionales

- 1 Repisa interior retirable en P.R.F.V
- 1 Repisa sobre regala retirable en P.R.F.V
- 1 Protector borda en polietileno (sin inserto)
- 1 Protector borda con inserto en aluminio.
- 1 Franja color superior en exterior casco, con colores a elección: gris G2, azul Z1, verde V3



### Especificaciones técnicas

Eslora	5.79 m	19,00'
Manga	1.58 m	5,18'
Puntal Máx.	1,17 m	3,84'
Carga útil	770 kg	1698 lb.
Potencia	25 HP-2T	20HP-4T
Peso Aprox.	290 kg	639 lb.
Altura Espejo	0.51 m	20"

Eduardono S.A. puede implementar mejoras y/o actualizaciones en los productos, así como en su ficha técnica, de acuerdo a cambios en la tecnología utilizada.

[www.eduardono.com](http://www.eduardono.com)

Eduardono S.A. EduardonoSA

018000 180 180

