



## Bote transporte 250D Ref: BTD25BURL

### Descripción

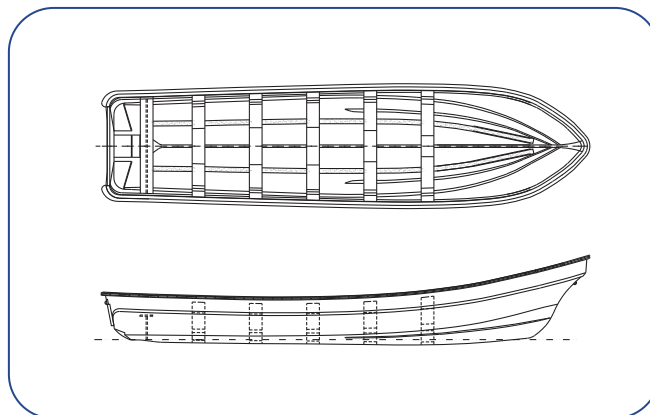
El BOTE DE TRANSPORTE 250D es una embarcación de transporte tanto para zonas costeras como para aguas abiertas, una excelente opción precio – beneficio que se adapta a la mayoría de las tareas requeridas por los usuarios, con capacidad hasta de 1400 kilos. Requiere bajas motorizaciones gracias al excelente diseño de su casco.

### Equipo Estándar

- 1 Casco en P.R.F.V con pintura exterior blanca e interior gris, con puntos grises en el fondo.
- 5 Costillas en P.R.F.V.
- 1 Tabique en madera ubicado en popa forrado en P.R.F.V con desagüe.
- 1 Asiento para piloto en madera forrada en P.R.F.V ubicado en popa.
- 3 Tornillos de ojo de 1/2" en acero inoxidable.
- 1 Placa transom en aluminio doblada y perforada.
- 1 Kit tapón palanca.

### Accesorios opcionales

- 1 Repisa interior retirable en P.R.F.V
- 1 Repisa sobre regala retirable en P.R.F.V
- 1 Protector borda en polietileno (sin inserto)
- 1 Protector borda con inserto en aluminio.
- 1 Franja color superior en exterior casco, con colores a elección: gris G2, azul Z1, verde V3
- 1 Protector espejo en P.R.F.V para un motor.
- 1 Base batería



### Especificaciones técnicas

Eslora	7.70 m	25,26'
Manga	1.96 m	6,43'
Puntal Máx.	1,02 m	3,35'
Carga útil	1400 kg	3087 lb.
Potencia	*75HP-2T	*60HP-4T
Peso Aprox.	336 kg	741 lb.
Altura Espejo	0.51 m	20"

\*Potencia máxima calculada con base en motores fuera de borda Yamaha

Eduardoño S.A. puede implementar mejoras y/o actualizaciones en los productos, así como en su ficha técnica, de acuerdo a cambios en la tecnología utilizada.