



Bote transporte BLC40D Ref: BTD40AURL

Descripción

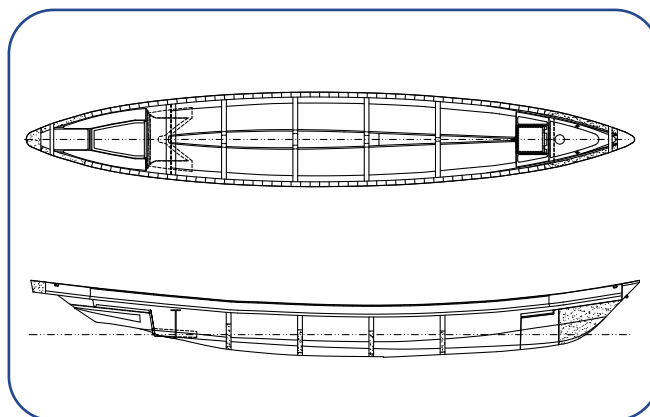
El BOTE TRANSPORTE BLC40D es una embarcación con gran capacidad de carga (4 Toneladas), gracias al diseño del casco puede trabajar con muy bajas motorizaciones, haciéndola altamente eficiente para el usuario.

Equipo Estándar

- 1 Casco en P.R.F.V con pintura exterior blanca e interior gris, con puntos grises en el fondo.
- 1 Capota 3 varillas en aluminio.
- 4 Costillas en Poliuretano forrado P.R.F.V.
- 1 Tabique en madera ubicado en popa forrado en P.R.F.V con desagüe.
- 1 Asiento para piloto en madera forrada en P.R.F.V ubicado en popa.
- 3 Tornillos de ojo de 1/2" en acero inoxidable.
- 1 Placa transom en aluminio doblada y perforada.
- 1 Protector espejo en P.R.F.V para un motor.
- 1 Kit tapón palanca.

Accesorios opcionales

- 1 Protector borda en polietileno (sin inserto)
- 1 Protector borda con inserto en aluminio.
- 1 Franja color superior en exterior casco, con colores a elección: gris G2, azul Z1, verde V3



Especificaciones técnicas

Eslora	12 m	39,4'
Manga	2.00 m	6,56'
Puntal Máx.	1,07 m	3,51'
Carga útil	4000 kg	8820 lb.
Potencia	25HP-2T	20 HP-4T
Peso Aprox.	917 kg	2022 lb.
Altura Espejo	0.51 m	20"

Eduardoño S.A. puede implementar mejoras y/o actualizaciones en los productos, así como en su ficha técnica, de acuerdo a cambios en la tecnología utilizada.